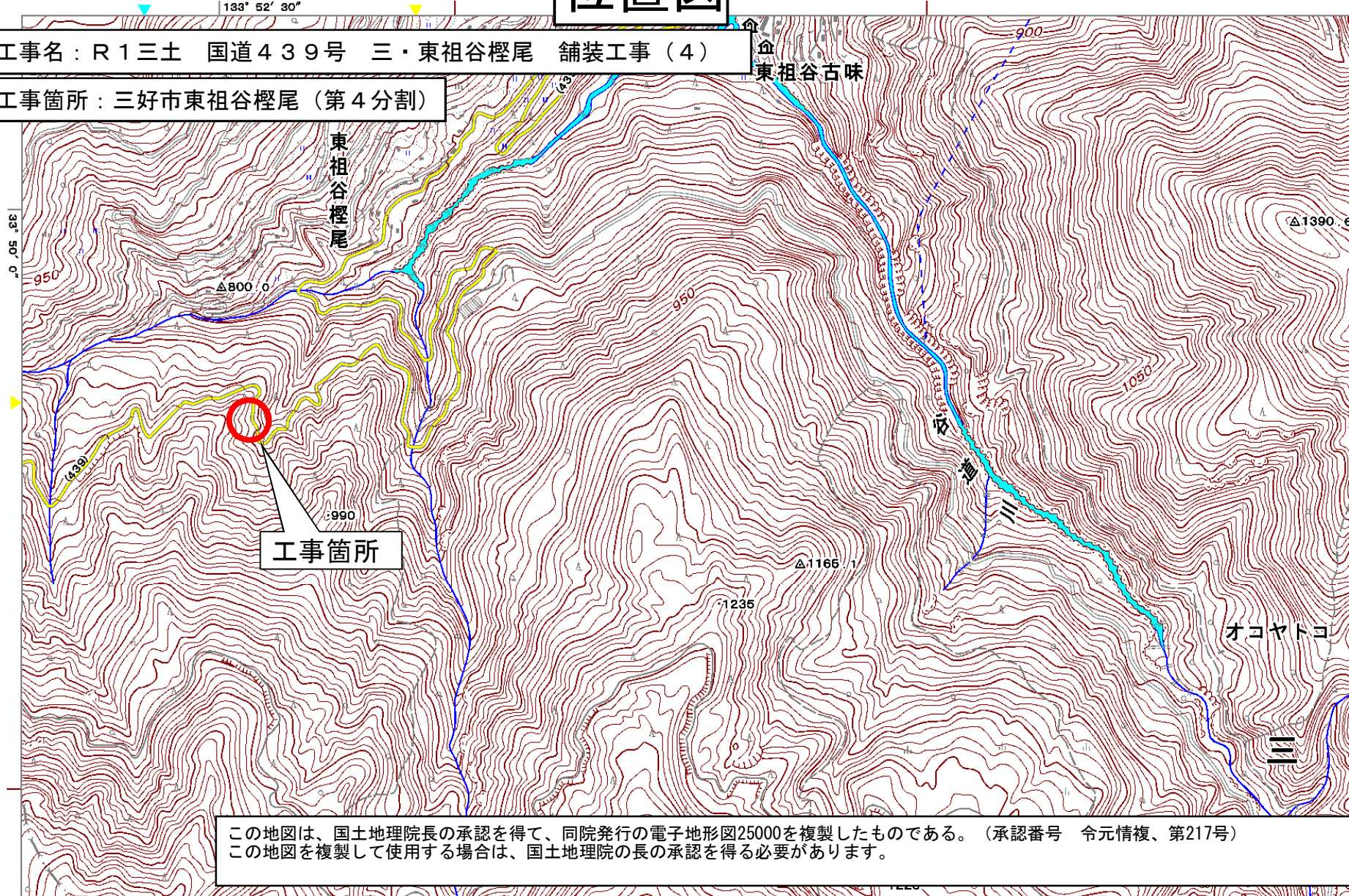


位置図

工事名：R1三土 国道439号 三・東祖谷榎尾 舗装工事（4）

工事箇所：三好市東祖谷榎尾（第4分割）



この地図は、国土地理院長の承認を得て、同院発行の電子地形図25000を複製したものである。（承認番号 令元情複、第217号）
この地図を複製して使用する場合は、国土地理院の長の承認を得る必要があります。